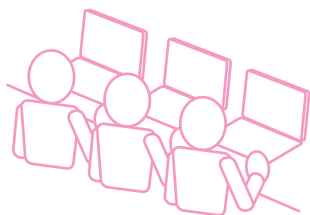


ベトナムで要員の確保&拠点をもちませんか？ Remar Pro. のアジアネットワークを活かして お客様の現地での活動をサポート致します。

ラボ型 オフショア開発



ラボ型 オフショア開発

市場調査 視察サポート



市場調査 視察サポート

現地法人設立 サポート



現地法人設立 サポート

日本語 教育サービス



日本語 教育サービス

低価格で御社専用の開発チームをベトナムにご用意いたします。
日本語堪能なベトナム人BSEを現地で準備する事も可能です。

JAVA、ASP.NET、VB.NET、C#、PHP、C/C++ などの言語やOracle、MS-SQL、MySQLなどのデータベースの技術者をご用意いたします。
日本語対応BSE1人+シニアPG1名、ジュニアPG2名…計4名のラボ型チームを保障、賞与込=月額12,000USDといった予算感覚で提供いたします。

ベトナム進出をご検討の皆様は現地視察のサポートを致します。
視察員の安全や効率に配慮し充実した視察になる事を目指します。

ベトナム進出を検討に入られたら、まずは現地の状況を直接見て聞いて予測を確信に変えていく事をお勧めします。文化も言葉も違うベトナムですから、まずはご意向をヒアリングしご要望に応じた提案型の視察サポートを提供いたします。

拠点となる事務所探しからD座開設、パートナー企業探しまでトータルにベトナム現地法人設立のサポートを致します。

①会社設立支援。②労務、法務、会計サービス。③人材紹介。④日本語教育の実施（ITエンジニアに特化した日本語教育）。⑤お客様開発チームの提案。⑥ベトナム代理事務所（ベトナム国内企業との連絡業務）などトータルに御社をサポート致します。

現地スタッフに日本語を教えるサービスです。
6ヶ月でN4レベルを目指します（条件によっては3か月）。

ベトナムでBSE（Bridge SE）をはじめとしたチームを持ち、仕事も順調に動き出したら次はBSE以外のメンバーの日本語力を上げる事でチームはより強くなります。開発以外の仕事でも現地ベトナム人スタッフの日本語教育をお手伝いいたします。

ベトナムでのフィールドディングはぜひ弊社にご相談下さい。

Email : all@remar.co.jp

オフショアリマープロ

検索